

By Juan Miñano

ENA: Concepto, bases y Justificación

Introducción al concepto de ElectroNeuroAcupuntura:
Neuromodulación, Acupuntura y otras técnicas invasivas.

Bases anatómicas, justificación y relaciones neuroanatómicas de la ENA

Protocolo específico de ENA: Local, Distal, Auricular, Segmentario y Visceral.

Bases y justificación

Relaciones neuroanatómicas y neurofuncionales de los Meridianos y Puntos Acupunturales: Sistema Nervioso central, periférico, autónomo, fascia, puntos gatillo.

Evidencia científica



Conceptos de MTC aplicados

Aplicaciones anatómo-fisiológicas de las teorías fundamentales de la MTC

Concepto y recorrido general de Meridianos y Puntos Acupunturales

Concepto de enfermedad según la MTC

Herramientas diagnósticas y terapéuticas de la MTC

Relaciones neuroanatómicas y neurofuncionales de los Meridianos y Puntos Acupunturales: Sistema Nervioso central, periférico, autonómico, fascia, puntos gatillo.



Bases Neurofisiológicas de la Electroneuroacupuntura

Neurofisiología del dolor

Efectos neurofisiológicos de la
Acupuntura y la
ElectroNeuroAcupuntura

Vías descendentes moduladoras –
Sistema de Analgesia Endógena

Dolor Agudo vs Dolor Crónico

Dolor crónico y sensibilización central

Perspectiva PsicoNeuroInmunológica
del dolor y la patología crónica : visión
evolutiva



Parámetros clínicos en EnA

Aparatología utilizada en EnA

AcuTens y Pointer

Otros dispositivos utilizados

Parámetros clínicos : frecuencia, intensidad, anchura de pulso, modulación de corriente...

Concepto de hormesis y aplicación en EnA

Integración perspectiva occidental y MTC en parámetros clínicos

Sesiones de tratamiento: frecuencia, distribución, periodicidad...

Contraindicaciones, precauciones, riesgos...

Propuesta De Protocolo Integrativo De Tratamiento

PROTOCOLO INTEGRATIVO LDASV:

LOCAL

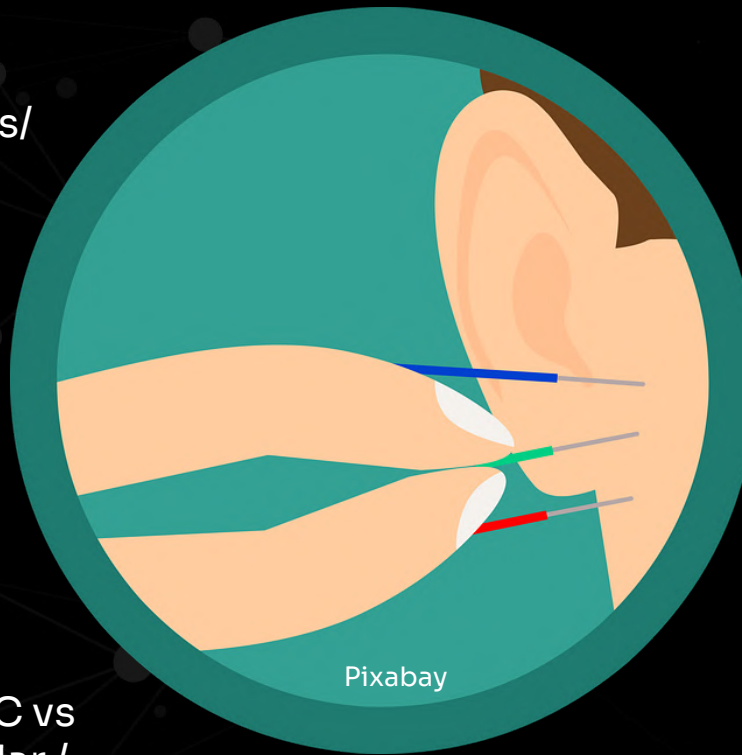
(criterios anatómicos/
Meridianos)

DISTAL

(Puntos distales
modulares del sistema
nervioso vegetativo +
criterios de MTC)

AURICULAR

(Microsistema MTC vs
Inervación Auricular /
Embriología auricular)



SEGMENTARIO- SEGMENTO METAMÉRICO

(Raíz dorsal nervio
raquídeo / multífido /
Huatuo Jiaji)

VISCERAL

(Anamnesis / protocolo
patología visceral
asociada a dolor
musculoesqueético)

Protocolo ENA

By Juan Miñano

1

LOCAL

Justificado por las relaciones neuroanatómicas entre sistema nervioso y meridianos y puntos acupunturales

2

DISTAL

Justificado por el efecto modulador sobre sistema nervioso vegetativo de determinados puntos acupunturales periféricos

3

AURICULAR

Justificado por la innervación de vago y trigémino y por las relaciones embriológicas del microsistema auricular

4

SEGMENTARIO

Justificado por la relación entre ramas dorsales de nervios raquídeos y puntos Huatuojiaji. Anatomía Segmento-Metamérica

5

VISCERAL

Justificado por las relaciones entre puntos gatillo viscerales y puntos acupunturales de acción visceral(MU...)

Protocolos de Tratamiento en MIEMBRO INFERIOR

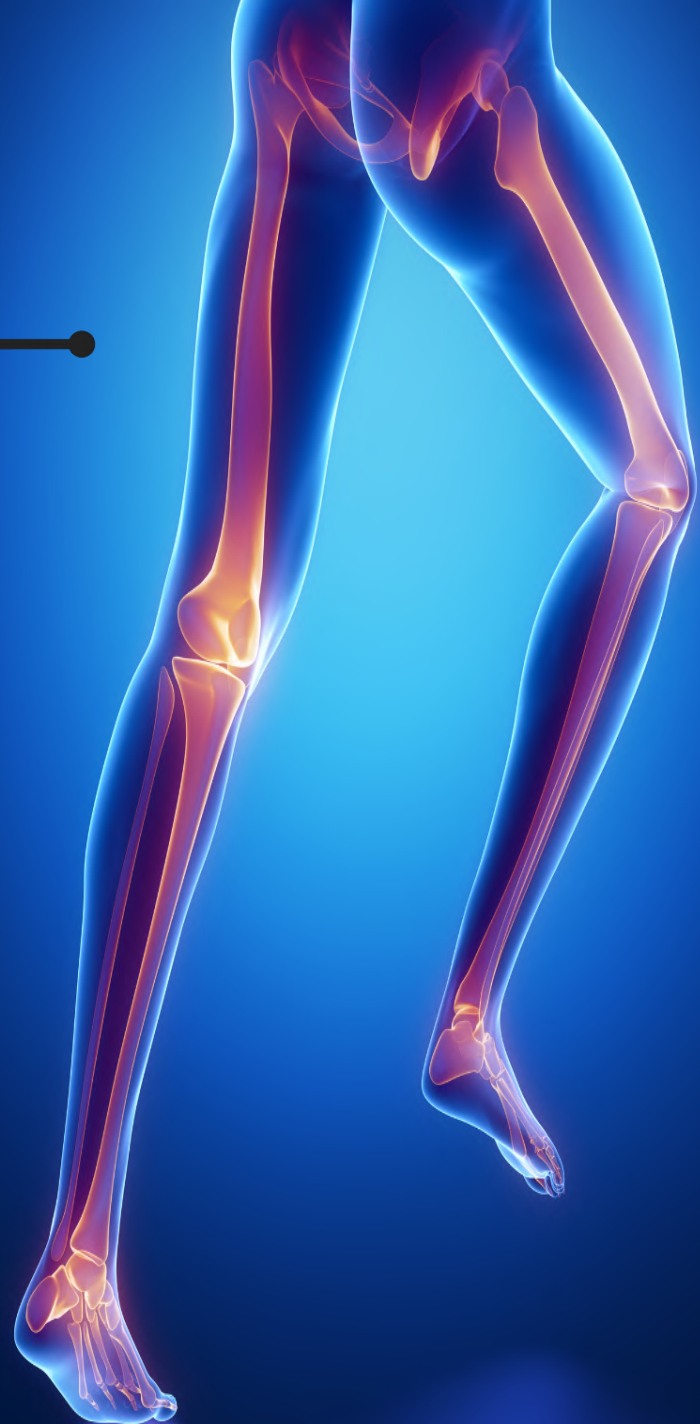
Relaciones anatómicas entre raíces nerviosas periféricas de Miembro Inferior y Meridianos y Puntos Acupunturales

Protocolos de tratamiento en disfunciones musculoesqueléticas en Miembro Inferior:

- * Pubalgias
- * Trocanteritis/patología de cadera
- * Gonalgias
- * Tendinopatía Aquílea
- * Esguince LLE tobillo
- * Fascitis plantar
- * Neuroma de Morton

...

En cada región se describirá el protocolo integrativo LDASV de tratamiento



Protocolos de Tratamiento en MIEMBRO SUPERIOR

Relaciones anatómicas entre raíces nerviosas periféricas de Miembro Superior y Meridianos y Puntos Acupunturales

Protocolos de tratamiento en disfunciones musculoesqueléticas en Miembro Inferior:

***Patología de hombro**

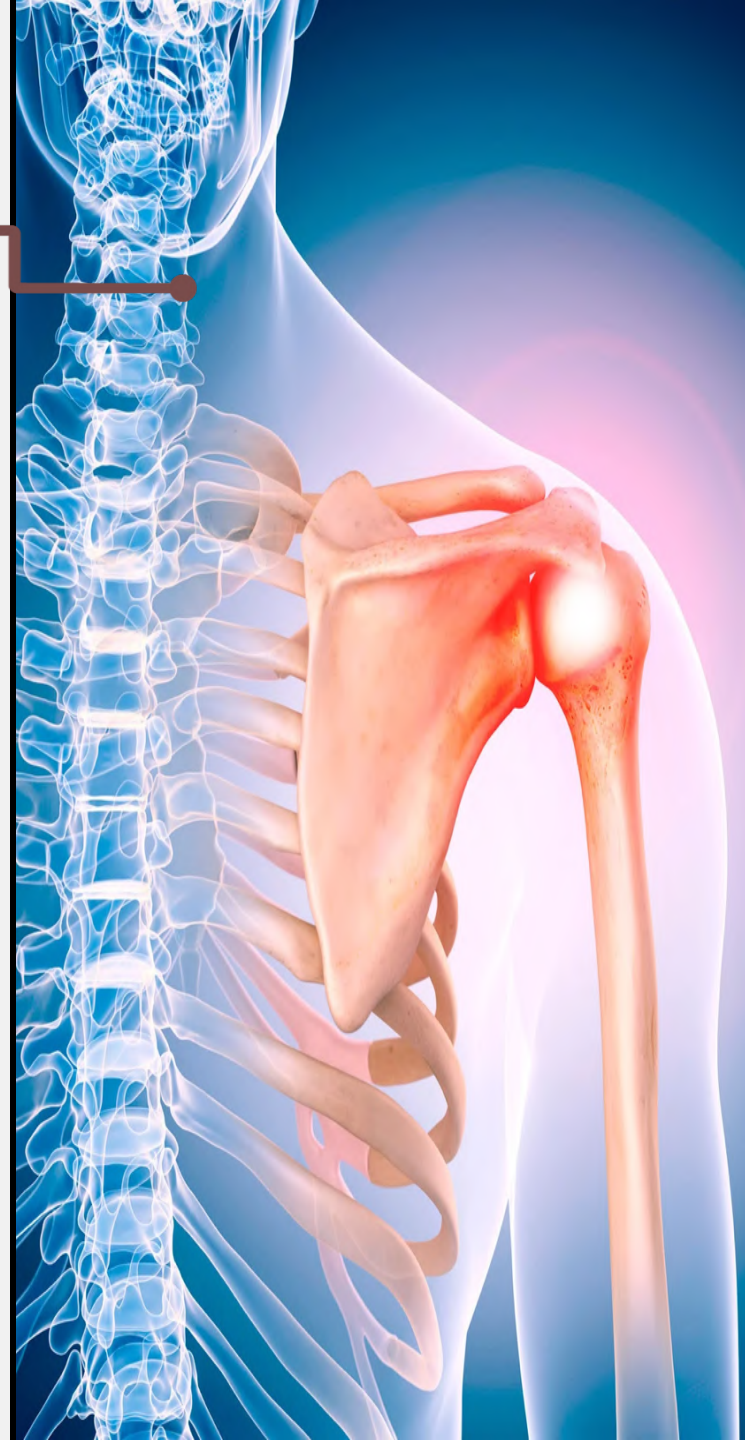
***Epicondilalgia**

***Epitrocleaalgia**

***Síndrome túnel carpiano**

...

En cada región se describirá el protocolo integrativo LDASV de tratamiento



Protocolos de Tratamiento en RAQUIS

Relaciones anatómicas entre raíces nerviosas del raquis y Meridianos y Puntos Acupunturales

Protocolos de tratamiento en disfunciones musculoesqueléticas en Raquis:

- ***Cervicalgia- cervicobraquialgia**
- ***Cercicodorsalgia**
- ***Lumbalgia – lumbociatalgia**
- ***Radiculopatías**

...

En cada región se describirá el protocolo integrativo LDASV de tratamiento



Protocolos de Tratamiento en CABEZA, CARA

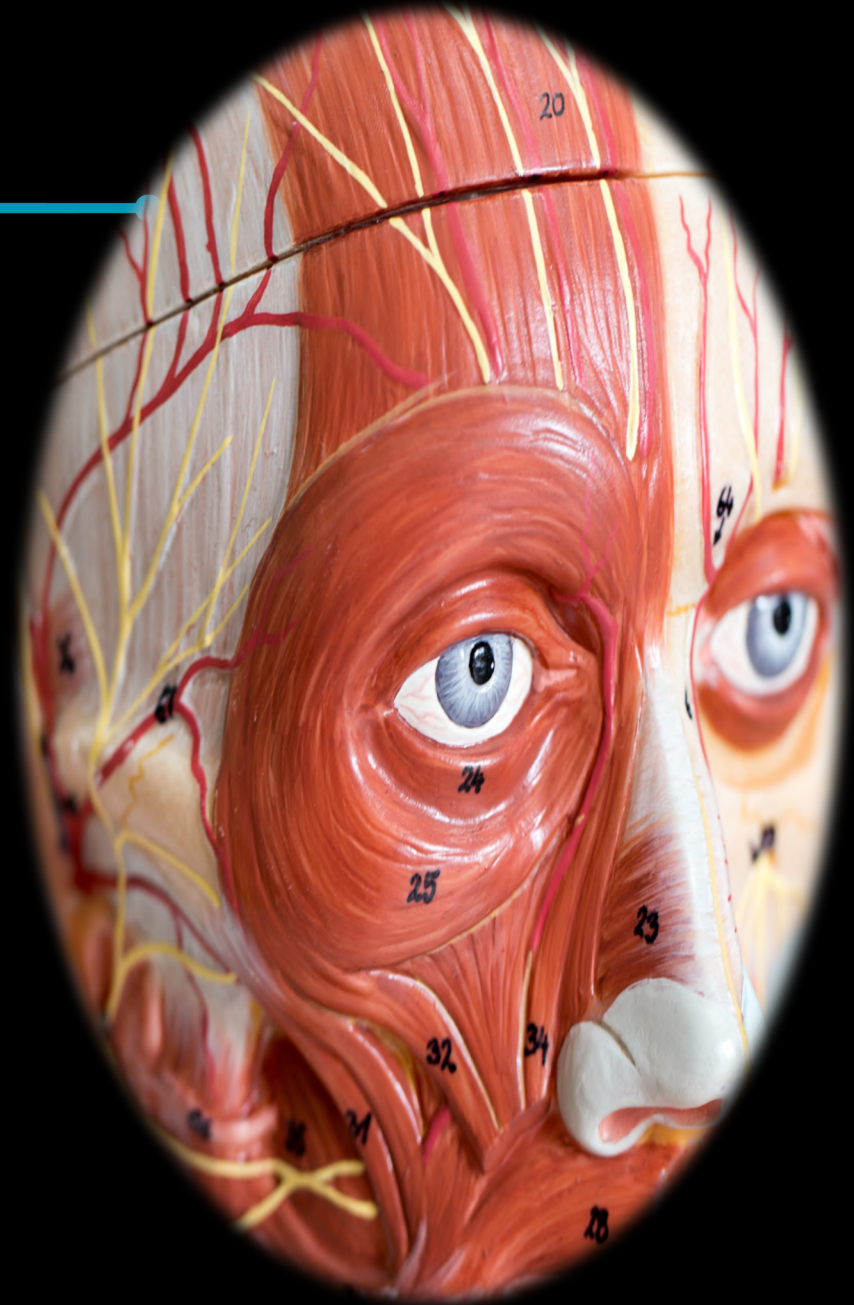
Relaciones anatómicas entre raíces nerviosas de cabeza / cara y Meridianos y Puntos Acupunturales

Protocolos de tratamiento en disfunciones musculoesqueléticas en cabeza, cara:

- ***Cefaleas**
- ***Parálisis facial**
- ***Neuralgia trigémino**
- ***Bruxismo –disfunción de ATM**

...

En cada región se describirá el protocolo integrativo LDASV de tratamiento



ENA VISCERAL

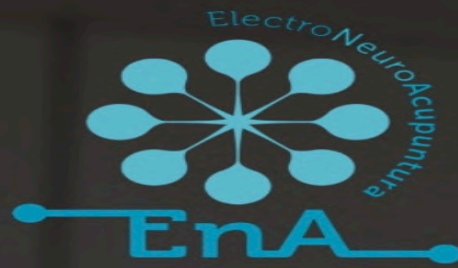
***Anamnesis integrativa según 5 Elementos-esferas funcionales (integración PNI-MTC)**

***Introducción a conceptos de PNI aplicadas a dolor crónico y sensibilización central**

*** Propuesta integrativa de tratamiento visceral:**

- Inervación ortosimpática
- Inervación parasimpática
 - Auriculoterapia (neuroanatómica /neuroembriológica)
- Puntos distales moduladores vegetativos





By Juan Miñano

ENA

DEMOSTRACIONES PRÁCTICAS PROYECTADAS

**ACCESO INMEDIATO A LAS GRABACIONES CON TODAS LAS
DEMOSTRACIONES PRÁCTICAS DEL CURSO**

ACCESO A APUNTES E IMÁGENES Y A TODAS SUS ACTUALIZACIONES

RESOLUCIÓN DE DUDAS Y CASOS PRÁCTICOS

MATERIAL EXTRA SEGÚN NECESIDADES Y PROPUESTAS DEL ALUMNO